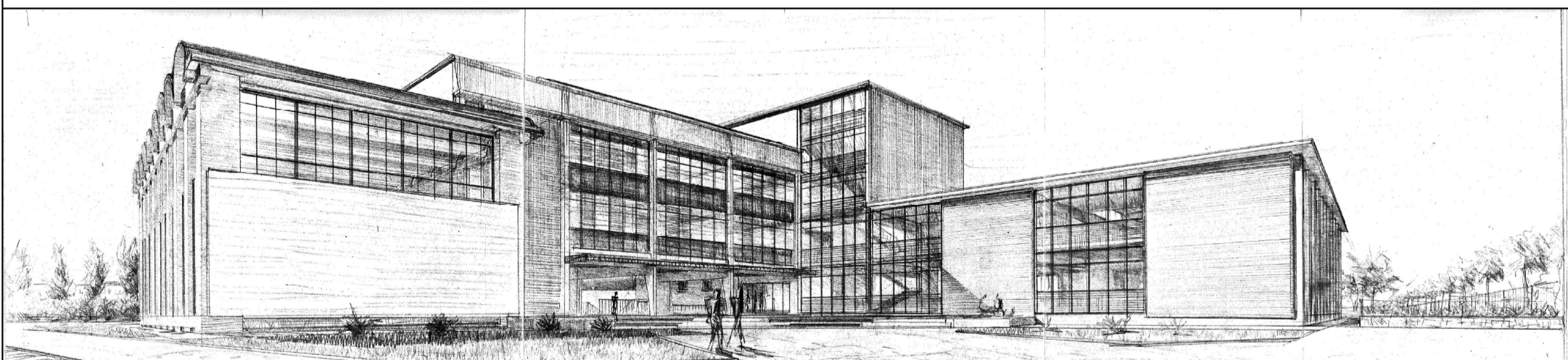
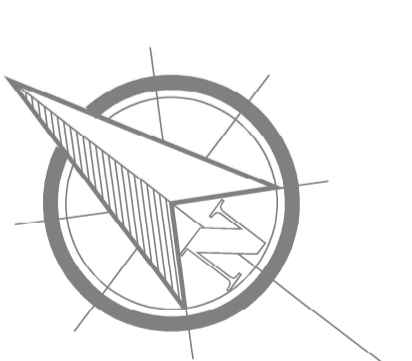



secondo 1 metro
più in alto



 REGIONE AUTONOMA FRIULI VENEZIA GIULIA	
PROVINCIA DI GORIZIA DIREZIONE LAVORI E MOBILITÀ	
I.F.I. "G. GALILEI" manutenzione straordinaria delle facciate e sostituzione serramenti	
PROGETTO DEFINITIVO – ESECUTIVO	
STATO DI FATTO PIANTA PIANO TERRA Fase 2	scala 1:200
REDATTO DA: Ing. Giuseppe SERRAVALLE Arch. Roberto SERRAVALLE Arch. Antonio PALADISE	
RESPONSABILE DEL PROCEDIMENTO: Ing. R. Fabio CIRIACI	
III DIREZIONE Arch. Sara CASARÉ	
Gorizia, 03/2017	Tav. n. 01b