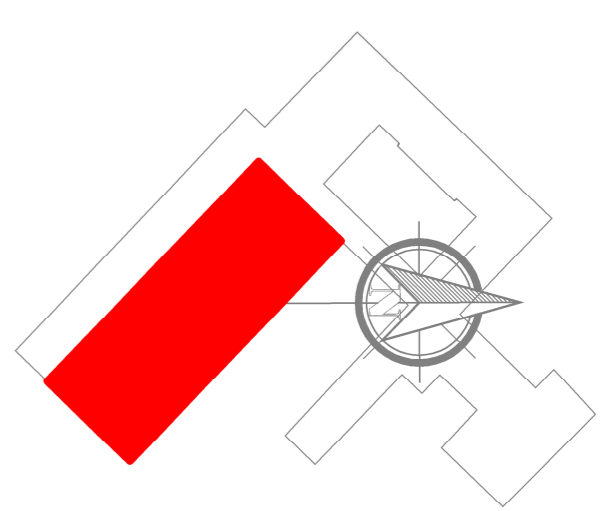
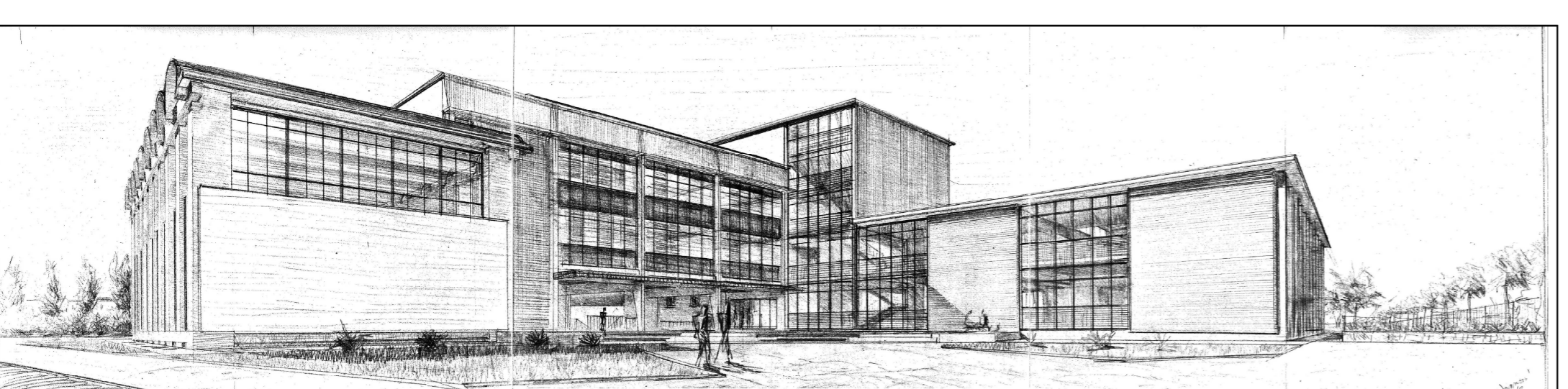
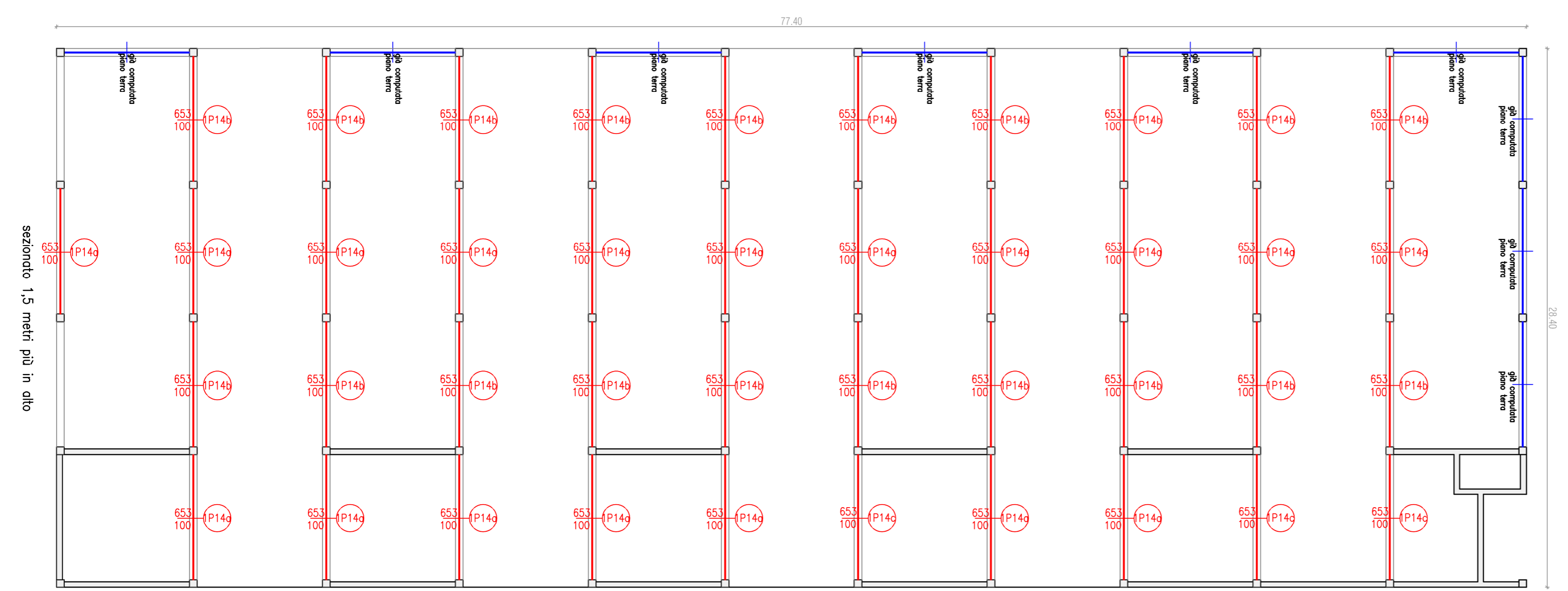
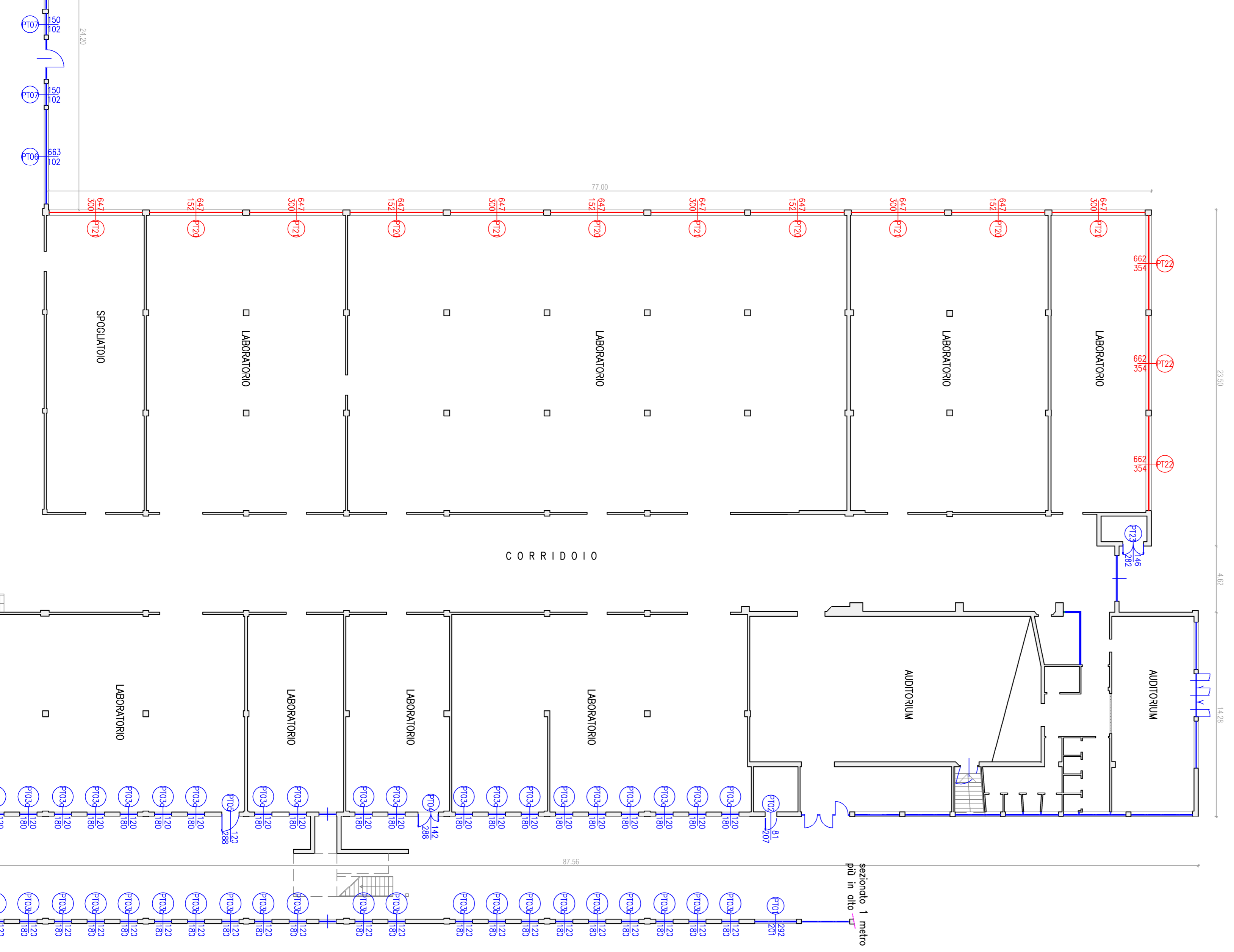


/// Lievo serramenti esistenti e fornitura e posa in opera di nuovi serramenti

PROSPETTO SUD-EST



lievo serramenti esistenti e fornitura e posa in opera di nuovi serramenti



	REGIONE AUTONOMA FRIULI VENEZIA GIULIA
	PROVINCIA DI GORIZIA DIREZIONE LAVORI E MOBILITA'
CARS 2014+	I.T.I. "G. GALILEI" manutenzione straordinaria delle facciate e sostituzione serramenti
PROGETTO DEFINITIVO - ESECUTIVO	SPATO DI PROGETTO PIANTA E PROSPETTO fase 1
REDAATTO DA: Ing. Giordano SCARAVUZZA Ing. jr. Fabio CURICI geom. Lorenzo FOLADORE	scala 1:200
RESPONSABILE DEL PROCEDIMENTO: Ing. jr. Fabio CURICI	
IL DIRIGENTE: arch. Lara CARLOP	
Gorizia,	
03/2017	TAV. n. 03a