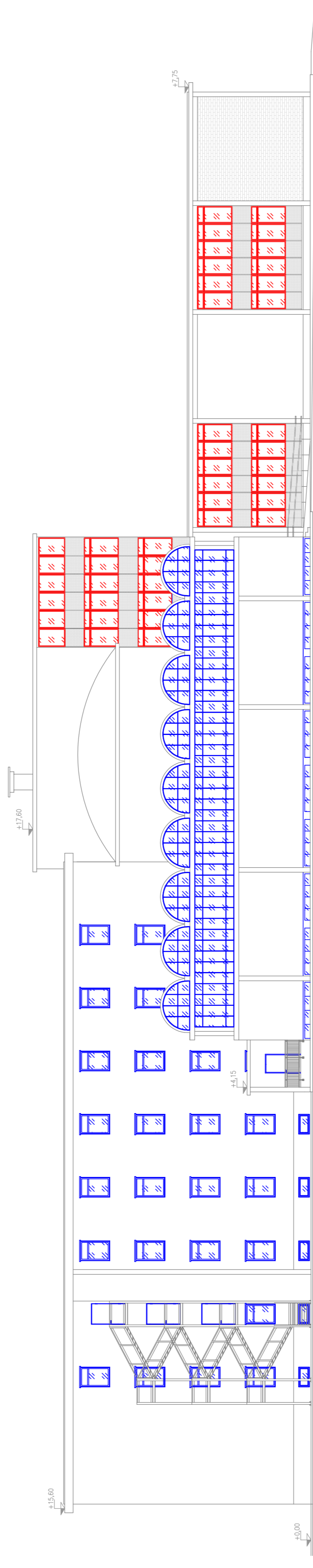


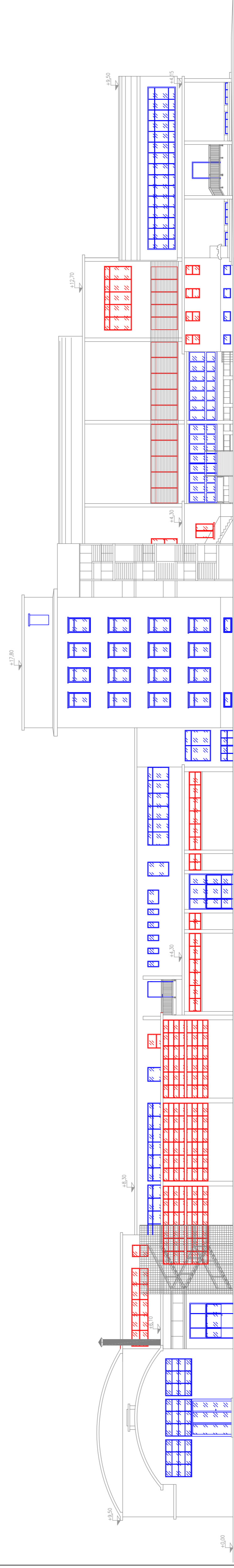
PROSPETTO SUD-OVEST

/// Lievo serramenti esistenti e fornitura e posa in opera di nuovi serramenti



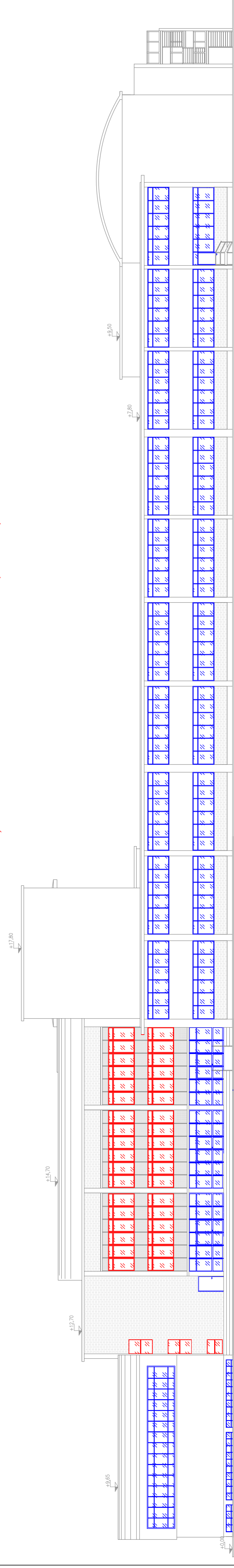
PROSPETTO NORD-EST

/// Lievo serramenti esistenti e fornitura e posa in opera di nuovi serramenti

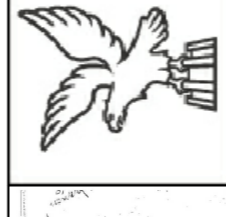
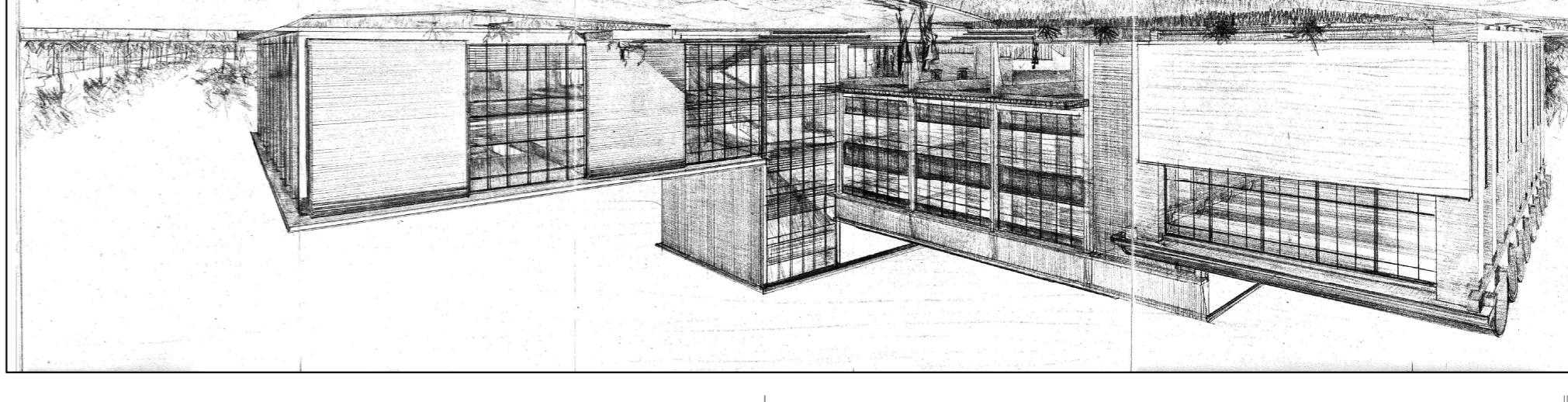
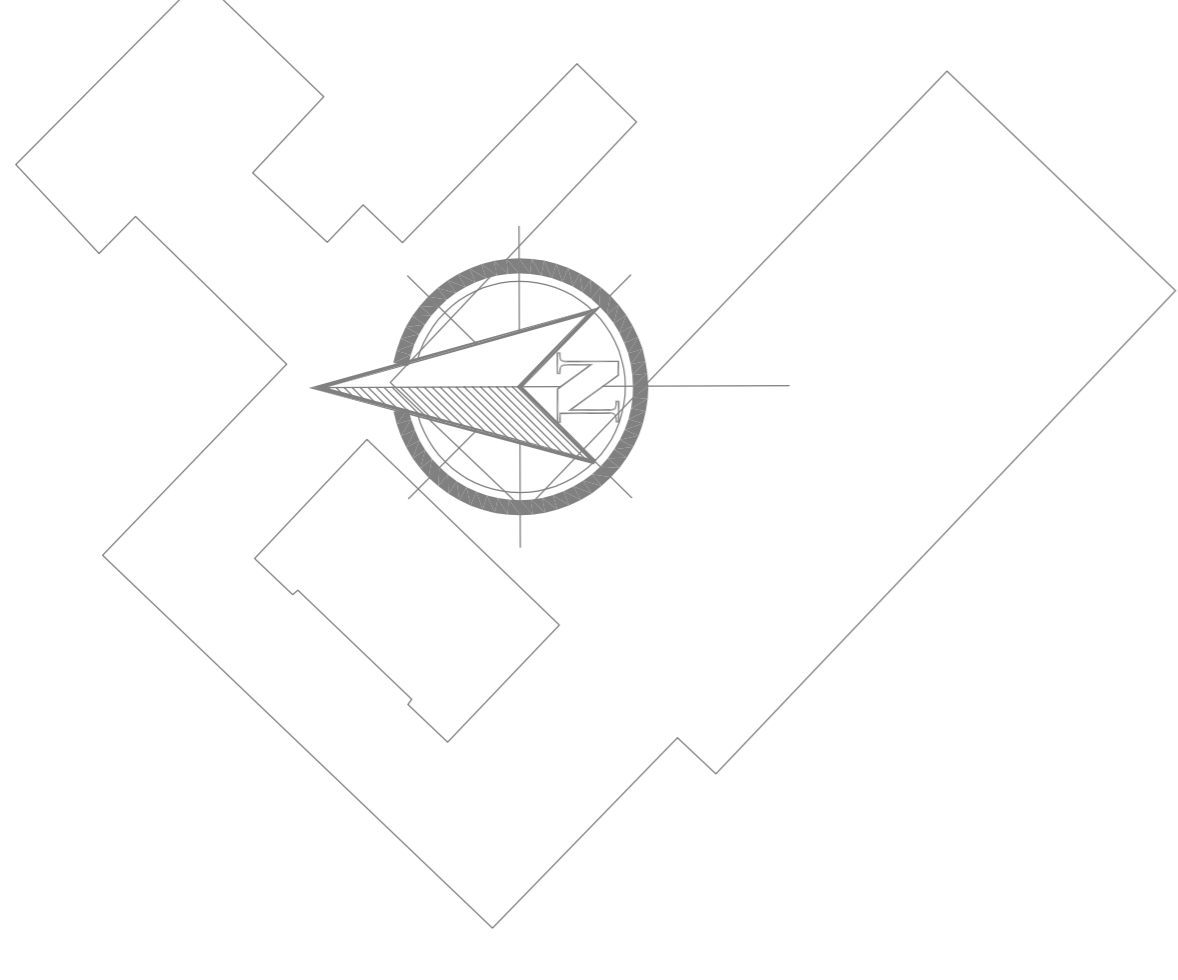


PROSPETTO SUD-EST

/// Lievo serramenti esistenti e fornitura e posa in opera di nuovi serramenti



PROSPETTO NORD-OVEST



REGIONE AUTONOMA
FRIULI VENEZIA GIULIA



PROVINCIA DI GORIZIA
DIREZIONE LAVORI E MOBILITA'

I.T.I. "G. GALILEI" manutenzione
straordinaria delle facciate e
sostituzione serramenti

PROGETTO
DEFINITIVO - ESECUTIVO

STATO DI PROGETTO
PROSPETTI
fase 2

scala
1:200

REDATTO DA:

ing. Giordano SCARAMUZZA
ing. Jr. Fabio CURCI
geom. Lorenzo FOLADORE

RESPONSABILE DEL PROCEDIMENTO:

ing. Jr. Fabio CURCI

IL DIRIGENTE:

arch. Lara CARLIOT

Gorizia.

03/2017

Rev. n.

08b