

"CICLOVIA FVG 5 DELL'ISONZO E PERCORSI CICLABILI INTERCONNESSI"

C.I.G. ZE320EE66C

PROGETTO PRELIMINARE

COMMITTENTE

Unione territoriale intercomunale Collio-Alto Isonzo

Sede legale:

Comune di Gorizia, piazza Municipio, 1
34170 Gorizia

Sede operativa:

ex Provincia di Gorizia, corso Italia, 55
34170 Gorizia

t. 0481 385236

Dirigente e Responsabile Unico del Procedimento

ing. Edoardo Chicco

edoardo.chicco@regione.fvg.it

ing. Erika Tuzzi

erika.tuzzi@collio-altoisonzo.utifvg.it

PROGETTISTI INCARICATI

STRADIVARIE
ARCHITETTURA E PAESAGGIO

Stradivarie Architetti Associati

studio di architettura e paesaggio

Largo Bonifacio, 1

34125 Trieste

p.i./c.f. 01175480324

t. 040 2601675

studio@stradivarie.it

www.stradivarie.it

**Coordinatore unico della
progettazione**

arch. *Claudia Marcon*

Progettisti

arch. *Claudia Marcon*

arch. *Elisa Monte*

arch. *Elisa Crosilla*

arch. *Giulia Bonn*

Collaboratori

arch. *Gianpiero Iurig*

arch. *Gioia Di Marzio*

dott. arch. *Nicholas Bonini*

dott. arch. *Giulia Bratos*

**Coordinatore della sicurezza in
fase di progettazione**

arch. *Diana Lohse*

CODICE ELABORATO:

DOC_02-2

CODICE FILE:

198b_A_DOC_02-2.pdf

REV:

01

oggetto:

**Relazione tecnico-illustrativa
it. ciclabile GO Cormons-Gradisca**

scala:

data:

INDICE

1. PREMESSA

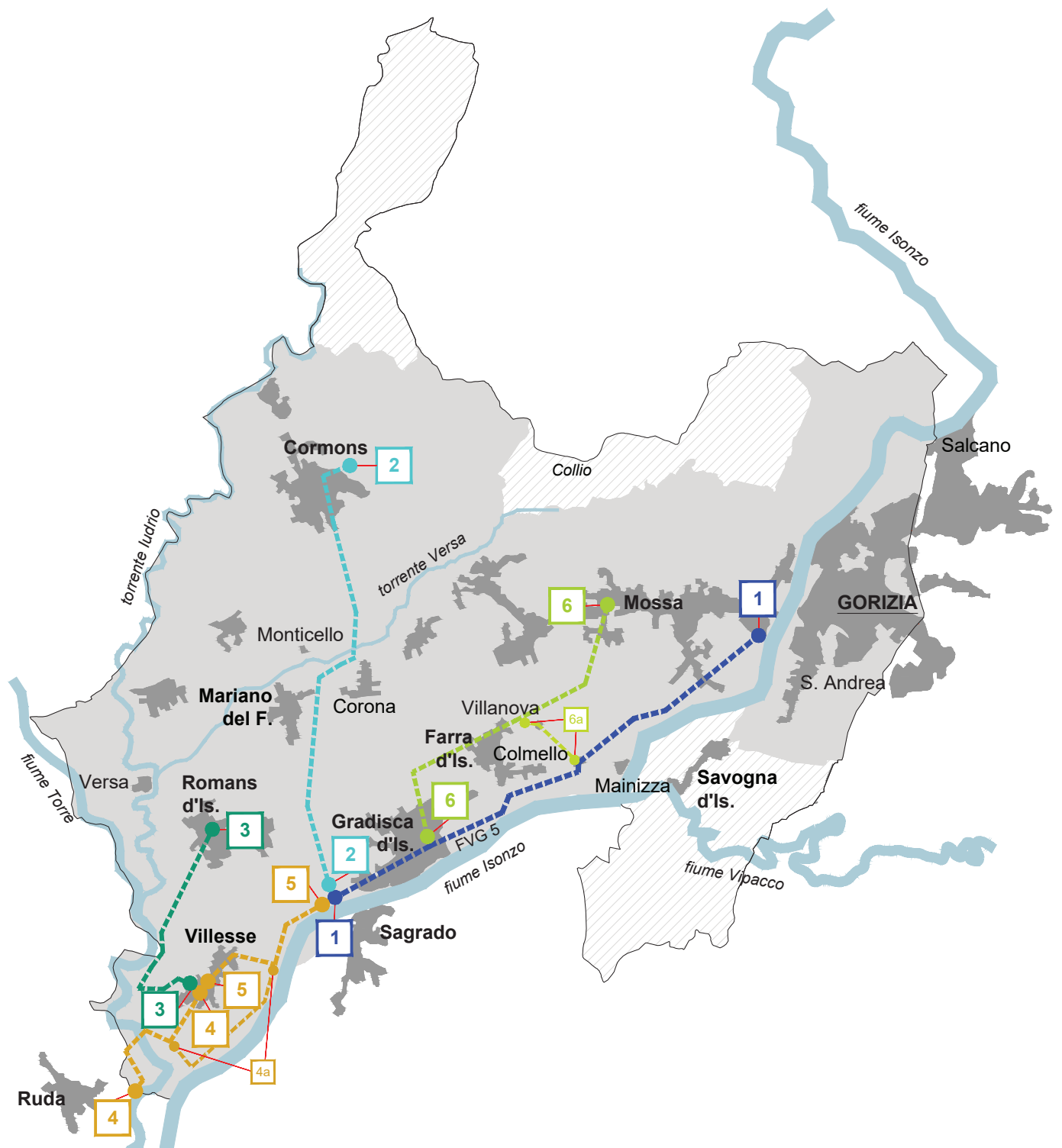
2. PERCORSO

3. SITI D'INTERESSE ATTRAVERSATI

4. INTERVENTI PREVISTI

capitolo 1

Premessa



CODICE INTERVENTO	INFRASTRUTTURA	CAPOSALDO 1 LIMITE INTERVENTO	CAPOSALDO 2 LIMITE INTERVENTO	LUNGHEZZA TRATTO
-------------------	----------------	-------------------------------	-------------------------------	------------------

2 it. ciclabile GO Cormons-Gradisca d'Is.

Cormons
viale Roma int. via Alighieri

Gradisca d'Is.
imbocco ex ponte ferroviario
sull'Isonzo

10,68 km

1. PREMESSA

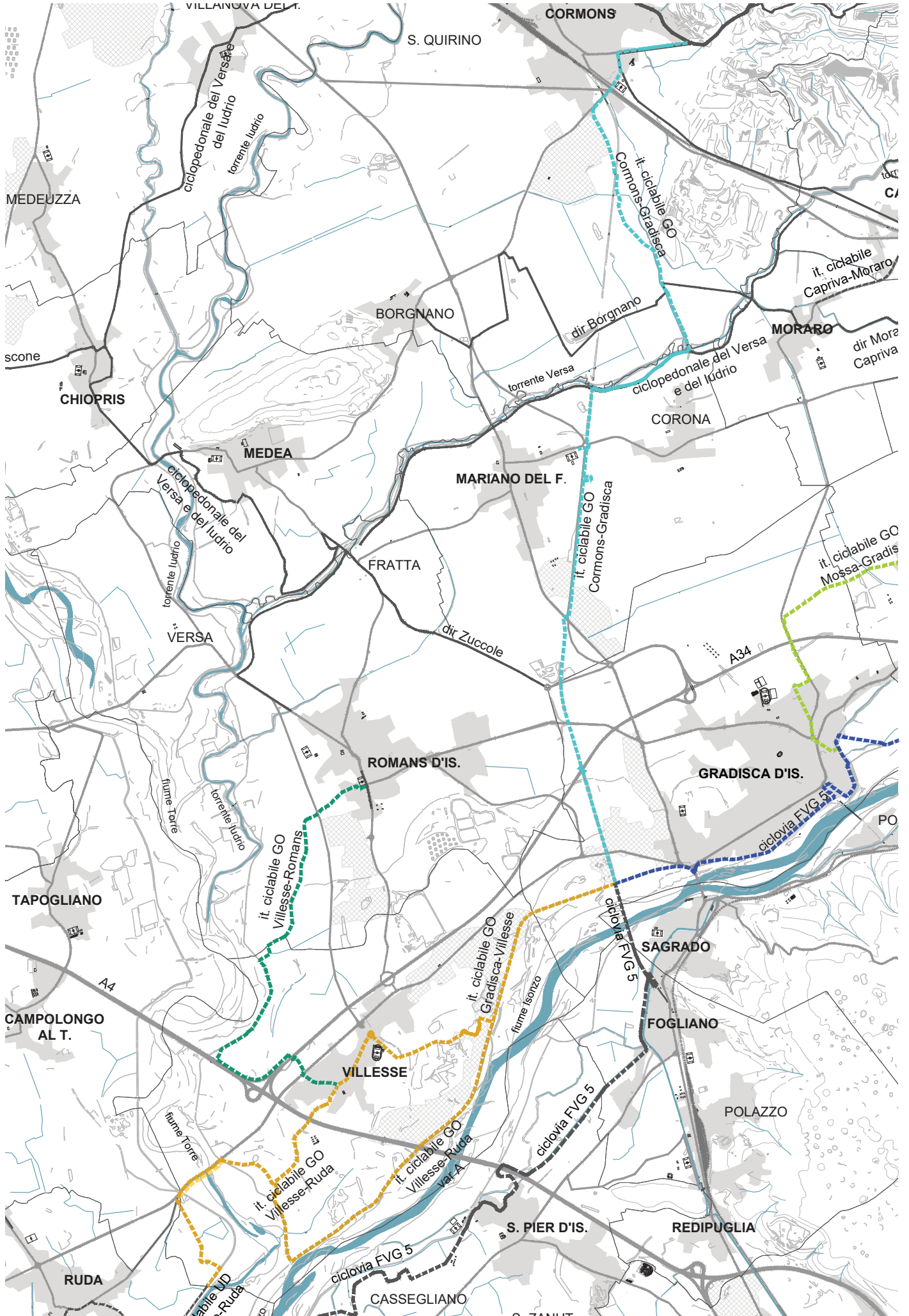
L'itinerario ciclabile GO Cormons-Gradisca utilizza quasi interamente il sedime della mai completata ferrovia Cormons-Redipuglia, tranne per un breve tratto occupato ora dalla nuova tangenziale di Mariano del F., la SR 305 var. Lungo il suo percorso esistono diversi manufatti (sovrappassaggi, sottopassaggi o ponti) atti a superare ostacoli ed interferenze quali, da nord a sud, la SR 56 e la SP 16, il Versa, la SR 252, l'A34, la SR 351 e l'Isonzo, oltre che strade secondarie e canalizzazioni minori. Il tracciato si diparte dalla città di Cormons, tangendo il centro abitato di Mariano del F., e giungendo ad ovest di Gradisca d'Is.

Nel corso del tempo alcuni manufatti ferroviari sono stati demoliti, come il cavalcavia di Fogliano ed il sovrappassaggio della SR 305 a Mariano, o riposizionati, come il ponte in ferro sull'allora RA 17 durante la sua trasformazione in autostrada. È ipotizzato e voluto dall'amministrazione di Cormons procedere un domani anche all'eliminazione del cavalcavia in ingresso in città.

A causa della funzione per cui il percorso sia stato tracciato, anche l'itinerario ciclabile di progetto che lo ricalca segue un andamento molto rettilineo e diretto nel suo collegamento tra Cormons e Gradisca. Il percorso ciclabile attraversa ampie aree agricole, anche coltivate a vigneti, passando dall'area DOC Collio a quella DOC Isonzo ed unendo le ciclovie GO del Collio con quella FVG 5 dell'Isonzo.

L'itinerario ciclabile GO Cormons-Gradisca attraversa i seguenti comuni:

- Cormons
- Mariano del Friuli
- Gradisca d'Isonzo



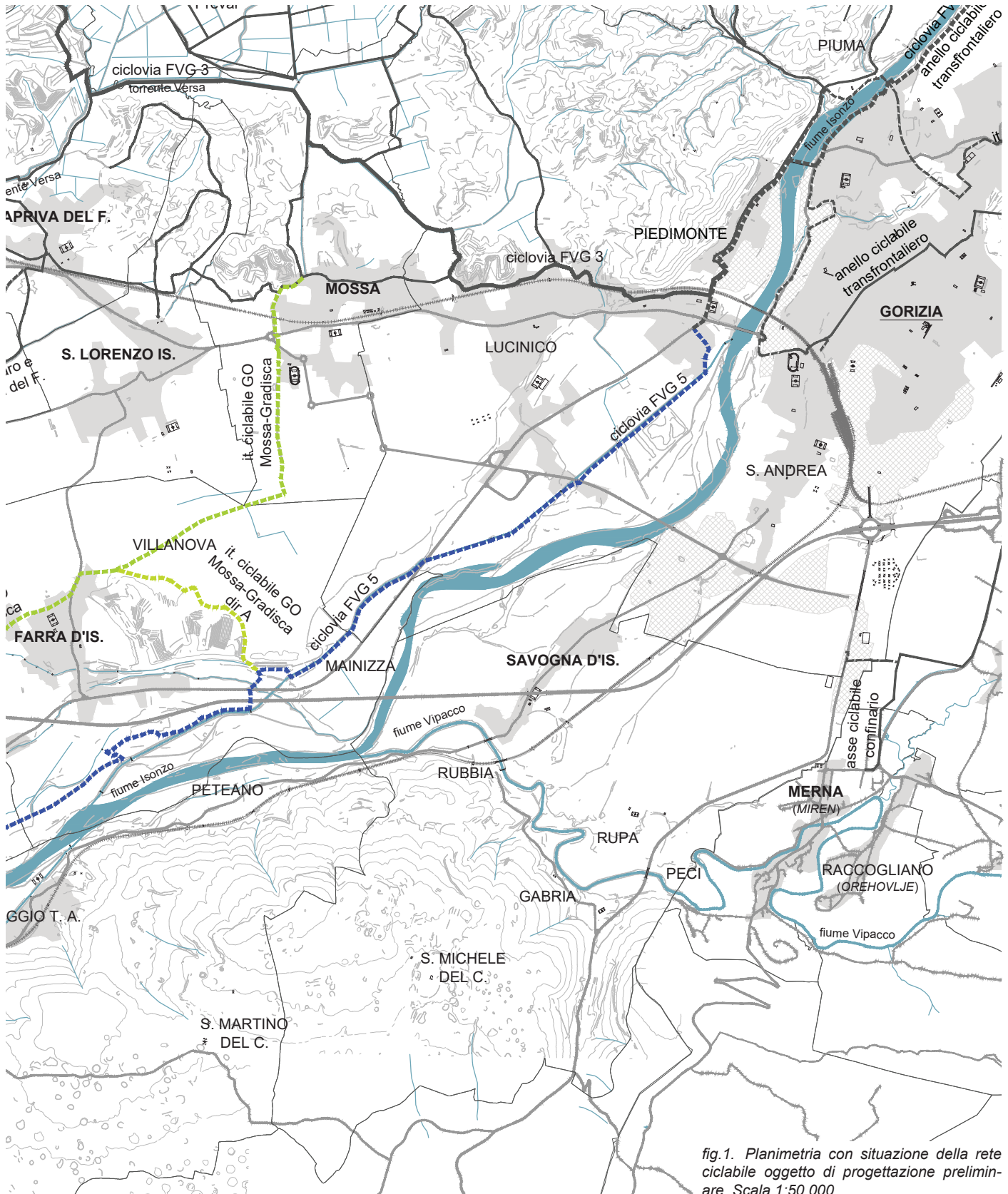


fig.1. Planimetria con situazione della rete ciclabile oggetto di progettazione preliminare. Scala 1:50.000.

PERCORSI CICLABILI

TRATTO ESISTENTE TRATTO DI PROG.

ITINERARI CICLABILI DI LIVELLO PROVINCIALE - ALTO ISONTINO

it. ciclabile GO Cormons-Gradisca d'Is.



capitolo 2

Percorso

2. PERCORSO

Comune di Cormons

Il tracciato ha inizio a Cormons presso viale Roma, all'intersezione con via Alighieri. In questo punto corrono la ciclovia FVG 3 Pedemontana e del Collio e la ciclovia GO del Collio itinerario dei paesi.

Il percorso utilizza l'ampio marciapiede esistente dove si può ricavare un percorso ciclopedonale bidirezionale, proseguendo poi nel breve tratto di pista ciclabile monodirezionale già esistente lungo viale Roma - estendendo per un breve tratto la corsia in direzione est con lo spostamento dell'attraversamento ciclabile esistente e poi sul marciapiede in promiscuo fino alla rotatoria con via Gorizia.

Da qui inizia il tracciato alternativo temporaneo dell'itinerario ciclabile: si transita in via Gorizia, si attraversa la linea ferroviaria Udine-Trieste attraverso il sottopassaggio esistente e si prosegue verso via Corona oltrepassando la rotatoria tra la SR 56 e la SP 16, percorrendo un breve tratto di essa. Questo nodo risulta trafficato, però con i fondi limitati a disposizione non è possibile ottenere soluzioni migliorative per risolvere il passaggio lungo il nodo.

L'it. ciclabile prosegue in via Corona, strada a basso traffico, in direzione di Corona, passando per la Boatina. Una volta giunti al torrente Versa, il percorso oltrepassa il corso d'acqua tramite il ponte carrabile esistente ed utilizza l'it. ciclabile GO del Versa nel tratto tra Corona e Mariano del F. Ad est di quest'ultimo, il percorso incontra il sedime ex ferroviario e lo ricalca in direzione sud.

Comune di Mariano del F.

Nei punti in cui la ciclovia interseca altri percorsi è necessario raccorderli tra loro, come ad es. in corrispondenza dell'it. ciclabile GO del Versa presso il ponte sul Versa.

In corrispondenza della rotatoria tra la SR 305 var e la SP 5 e fino alla rotatoria in uscita dell'autostrada A34 presso Gradisca d'Is., il sedime dell'ex ferrovia è stato utilizzato per ospitare la tangenziale di Mariano del F. La ciclovia attraversa quindi a raso la SP 5 presso la rotatoria con la SR 305 var e prosegue parallelamente sul lato est della

strada dove è stata mantenuta una fascia libera adeguata ad ospitare il percorso ciclabile. Nel punto di intersezione con strada della S. Trinità, ove esiste un sottopassaggio, il percorso ciclabile lo circumnaviga sul lato est, in attesa che nelle fasi successive venga realizzata una nuova passerella ciclopedonale da collocare in adiacenza al ponte della SR 305 var.

Giunto alla zona industriale di Mariano, il tracciato si discosta dalla SR 305 var che sale sul cavalcavia e percorre invece via Fermi alla stessa quota del piano di campagna fino a via Manzoni. L'it. ciclabile passa sul lato opposto della SR 305 var utilizzando il sottopassaggio esistente della SR 305, collocandosi nella fascia verde che si trova tra la strada regionale e via Manzoni. Oltrepassa poi a raso la SR 305 - strada ormai liberata dal traffico d'attraversamento - e riprende il tracciato sterrato dell'ex ferrovia in direzione del ponte ex ferroviario di Sagrado.

In corrispondenza della rotatoria della SP 5 e della SR 305 var, tramite un attraversamento a raso su quest'ultima strada, è possibile raggiungere l'area verde esistente ad est del campo sportivo, potendola attrezzare in futuro come area di sosta per i cicloturisti.

Comune di Gradisca d'Is.

In località Zuccole, al confine tra Mariano e Gradisca, il percorso della ciclovia GO Cormons-Gradisca è interrotto dalla bretella dei Feudi, attualmente ancora chiusa al traffico ma di futura riapertura a seguito di lavori di adeguamento: qui l'it. ciclabile supera la nuova strada con un nuovo attraversamento a raso.

Successivamente il tracciato supera la SR 252 attraverso il sottopassaggio esistente per giungere in località Feudi, in cui vi è un tratto di percorso alberato. Il superamento dell'A34 è garantito dal sovrappassaggio esistente già perfettamente percorribile. Da Borgo Trevisan al ponte sull'Isonzo l'it. ciclabile prosegue su sedime esistente in rilevato, superando la SR 351, fino all'imbocco del ponte ex ferroviario tra Gradisca e Sagrado ove si trova il caposaldo del limite dell'intervento. All'incrocio con l'argine fluviale si incontra l'intersezione con la ciclovia FVG 5 e l'estremo dell'it. ciclabile GO Gradisca-Villesse(-Ruda).

capitolo 3

Siti d'interesse attraversati



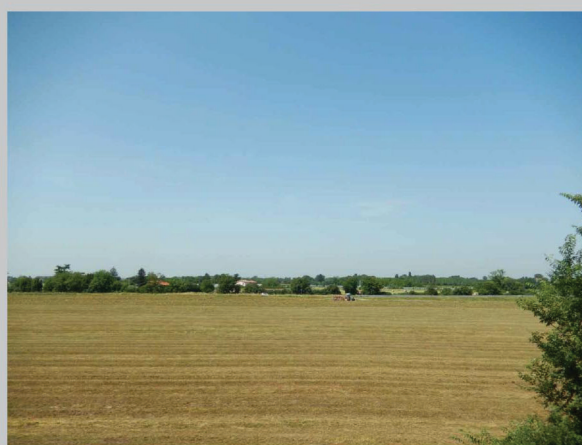
A - Vista verso il Collio, Monticello



D - vista verso il Collio dal ponte dell'A34, Gradisca d'Is.



B - vista verso il Collio dalla zona industriale di Mariano del F., Mariano del F.



E - vista verso la campagna di Gradisca d'Is.



C - Vista sul colle di Medea con l'Ara pacis mundi, località Zuccole, Mariano del F.



F - Vista verso il Carso, Gradisca d'Is.

3. SITI D'INTERESSE ATTRAVERSATI

L'itinerario ciclabile GO Cormons-Gradisca attraversa una porzione di pianura isontina, in gran parte coltivata a vigneti, partendo dalle pendici del Collio fino a giungere in riva all'Isonzo.

Durante il suo percorso vi sono pregevoli viste sul Collio e sul Carso, nonché sul colle di Medea. Permette di percepire in maniera progressiva la città di Cormons provenendo da sud.

A Cormons il percorso ciclabile tange l'area del centro storico, con le sue emergenze storico-artistiche ed architettoniche.



1 - centro storico di Cormons



3 - centro storico di Gradisca d'Is.

capitolo 4

Interventi previsti

4. INTERVENTI PREVISTI

Di seguito sono indicati in maniera sintetica gli interventi previsti con le diverse tipologie di percorso.

Nell'area urbana di Cormons è previsto il completamento dell'asse ciclabile lungo viale Roma, dove già esiste un tratto di pista ciclabile monodirezionale (una corsia per senso di marcia): oltre a realizzare un breve tratto di pista ciclabile in sede propria in direzione di Plessiva, si trasformano i marciapiedi esistenti in percorso ciclopedonale. Per il successivo tratto temporaneo in via Gorizia, SR 56, SP 16 e via Corona non è previsto alcun intervento infrastrutturale, nemmeno per quello seguente in cui si sfrutta una parte del già presente percorso ciclopedonale GO del Versa in direzione di Mariano del F.

Riprendendo il sedime ex ferroviario, si sistema in alcuni punti il fondo stradale esistente, in altri si procede invece a costruire il sedime ciclabile *ex novo*. Lungo la tangenziale di Mariano (SR 305 var) si sfrutta la strada interpodereale esistente come percorso ciclopedonale con transito agricolo. In corrispondenza dell'incrocio con l'argine fluviale dell'Isonzo a Gradisca è necessario livellare un tratto in cui vi è una lieve depressione lungo il rilevato ex ferroviario.

Sull'it. ciclabile GO Cormons-Gradisca non si realizza alcuna opera ad arte.

Per informazioni di dettaglio sugli interventi previsti e gli esatti tratti omogenei interessati, si rimanda alla tabella degli interventi contenuta nel fascicolo SDP_04-02 Sez. *tipol. tratti omogenei e abachi plan. - it. ciclabile GO Cormons-Gradisca*.